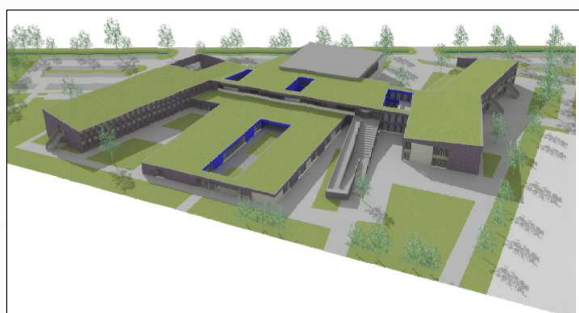
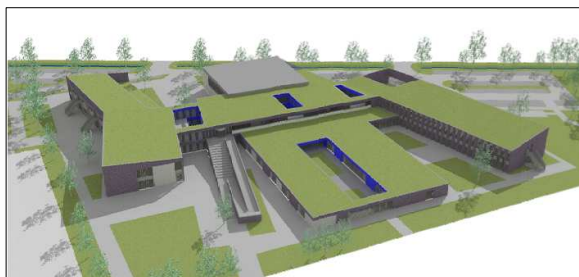


## Project Assen, MFA Baggelhuizen

Projectlocatie	Assen
Type bouwwerk	Multi Functionele Accommodatie
Omvang project in m <sup>2</sup> BVO	10.000 m <sup>2</sup>
Naam en adres opdrachtgever	Gemeente Assen – afdeling stadsbeheer Postbus 863 9400 AW Assen
Segment	MFA
Start uitvoering	2006
Oplevering	2010

### Impressie van het project



### Aard van de werkzaamheden

Programmadefinitiefase

Selectiefase

Bestekfase

Ontwerpfase

Aanbesteding

Uitvoeringsfase

Nazorgfase

- Opstellen visie document en programma van eisen.
- Selectie ontwerpende partners.
- Het vertalen van het ontwerp in contractdocumenten en -tekeningen.
- Het begeleiden en coördineren van de ontwerpfase.
- Het organiseren en begeleiden van de Europese Aanbestedingsprocedures.
- Projectmanagement tijdens het realiseren van de nieuwbouwplannen inclusief oplevering.
- Afronding en nazorg van het project tijdens onderhoudstermijn.

Korte omschrijving

Een Multifunctionele accommodatie waarin onderwijs- en welzijnsvoorzieningen worden gecombineerd. De vorming van deze MFA maakt deel uit van een grotere integrale ontwikkeling in de wijk Baggelhuizen die ook voorziet in woningbouw.