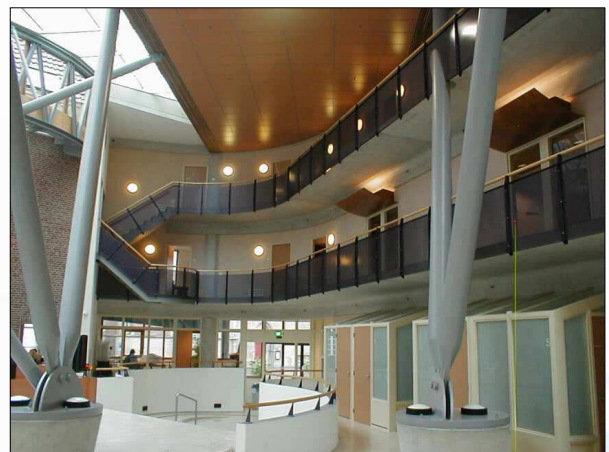


Project **Zutphen, herhuisvesting gemeente**

Projectlocatie	Zutphen
Type bouwwerk	Gemeentehuis
Omvang project in m ² BVO	332 werkplekken, 9.000 m ² , waarvan 500 m ² bestaande bebouwing
Naam en adres opdrachtgever	Gemeente Zutphen 's Gravenhof 2 7201 DN Zutphen
Segment	Overheid
Start uitvoering Oplevering	2004 2006

Impressie van het project



Aard van de werkzaamheden

Programmadefinitiefase	- Opstellen programma van eisen en huisvestingsmodel voor de fusie van de gemeenten Zutphen en Warnsveld. Uitwerking van verbouwing- en inrichtingsplannen uitwerken van het verhuisplan en planning. offerteaanvragen voor uitvoering en verhuizinggunningadviezen en opdrachtformulering.
Uitvoeringsfase	- Projectmanagement en coördinatie budgetbewaking en rapportage oplevering en ingebruikname.
Nazorgfase	- Begeleiding afwikkeling oplevering opstellen eindafrekening.

Korte omschrijving

De fusie van de gemeenten Zutphen en Warnsveld maakte een heroriëntatie op de bestuurlijke en ambtelijke huisvesting noodzakelijk. Per 1 januari 2005 diende de nieuwe organisatie in de bestaande gemeentehuizen van Zutphen en Warnsveld adequaat gehuisvest te zijn. De gehele verhuisoperatie is tijdens het kerstreces van 2004 uitgevoerd.

ABC Management Groep heeft de functie van de externe projectmanager ingevuld en leiding gegeven aan de ambtelijke werkgroep huisvesting.